

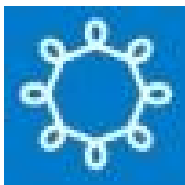
LÄNSIMETRO

Länsimetron kuukausi-info

27.5.2014

Länsimetro Oy

- Helsingin ja Espoon yhteisesti omistama yhtiö
- Tehtävänä metron rakentaminen Ruoholahdesta Matinkylään
- Toimii läheisessä yhteistyössä molempien kaupunkien asiantuntijoiden kanssa
- HSL (Helsingin seudun liikenne) vastaa liikennejärjestelmäsuunnitelmista mm. liityntälinjasuunnittelusta
- HKL (Helsingin kaupungin liikennelaitos –liikelaitos) vastaa metroliikenteestä



HSL



HKL



ESPOO
ESBO

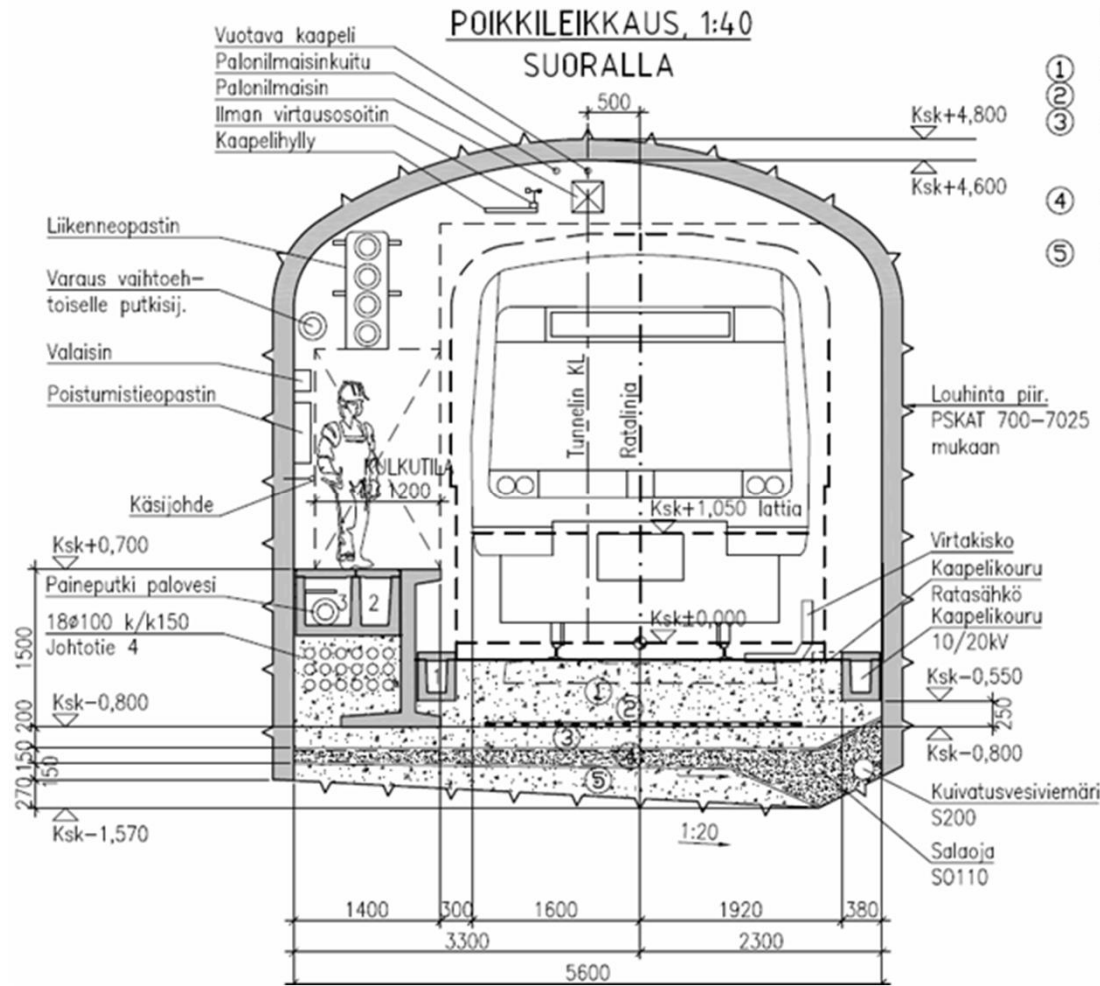


Missä mennään?

LÄNSIMETRO

- **Tilanne tällä hetkellä (25.5.2014)**
 - tunnelilouhinnat tehty
 - tukimuurielementtejä asennettu 13 240 m eli 53 %
 - asemien betonivaluista tehty 24 058 m³ eli 25 %
 - työvoimaa urakoissa 1001 henkilöä
- **Tavoiteaikataulu – Länsimetron rakentaminen saadaan päätökseen 2015 lopussa**

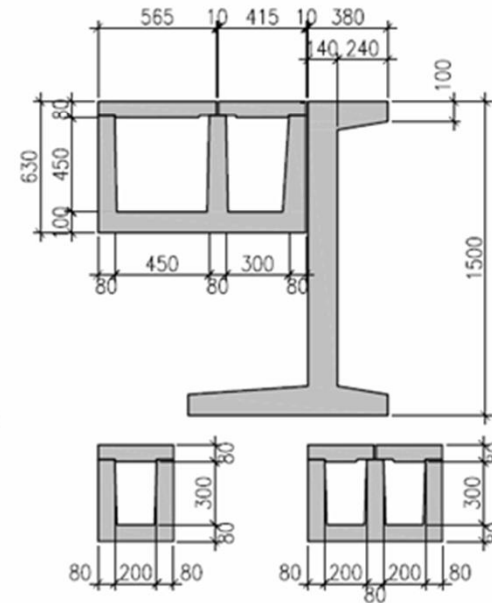
Ratatunnelin poikkileikkaus



Rakennekerrokset:

- ① 640mm Tukikerros/raidesepele #31,5-63mm
- ② Eristelevy ja suojakangas
- ③ 200mm Kiilakerros #0-32mm poikittaiset kaapelien suojaputket Ø110/160
- ④ 150mm Salaojituskerros sepele #6-16mm, suodatinkangas N3 molemmin puolin
- ⑤ 150...420mm Pienlouhe/irtilouhinta (isot kivet poistetaan) #0-200mm, keskim.paksuus 300mm

ELEMENTIT, 1:20



Aalto-yliopiston asema rakentuu

LÄNSIMETRO



Aalto-yliopiston asema rakentuu

LÄNSIMETRO



Keilaniemen asema rakentuu

LÄNSIMETRO



Keilaniemen asema rakentuu

LÄNSIMETRO



Keilaniemen asema rakentuu

LÄNSIMETRO



Seuraava info

LÄNSIMETRO

- **Lauttasaaren yhteiskoulu torstaina 12.6. klo 17.00**
- **Arkkitehti Jutta Haarti-Katajainen esittelee Lauttasaaren ja Koivusaaren asemaluonnoksia**
- **YIT:n edustaja esittelee Lauttasaaren uuden ostoskeskuksen suunnitelmia**
- **Matti Kokkinen kertoo rakentamisen etenemisestä**